



за 2025 год



## ПРОИЗВОДСТВО ПРОДУКЦИИ СЕЛЬСКОГО ХОЗЯЙСТВА В БРЕСТСКОЙ ОБЛАСТИ

окончательные данные

### ПРОДУКЦИЯ СЕЛЬСКОГО ХОЗЯЙСТВА

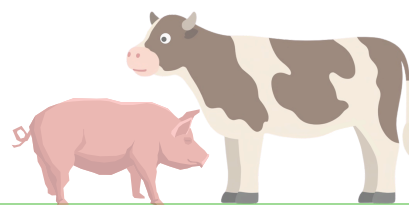
**9 670,1**

млн. рублей  
(в текущих ценах)



Продукция растениеводства

**42,5%**



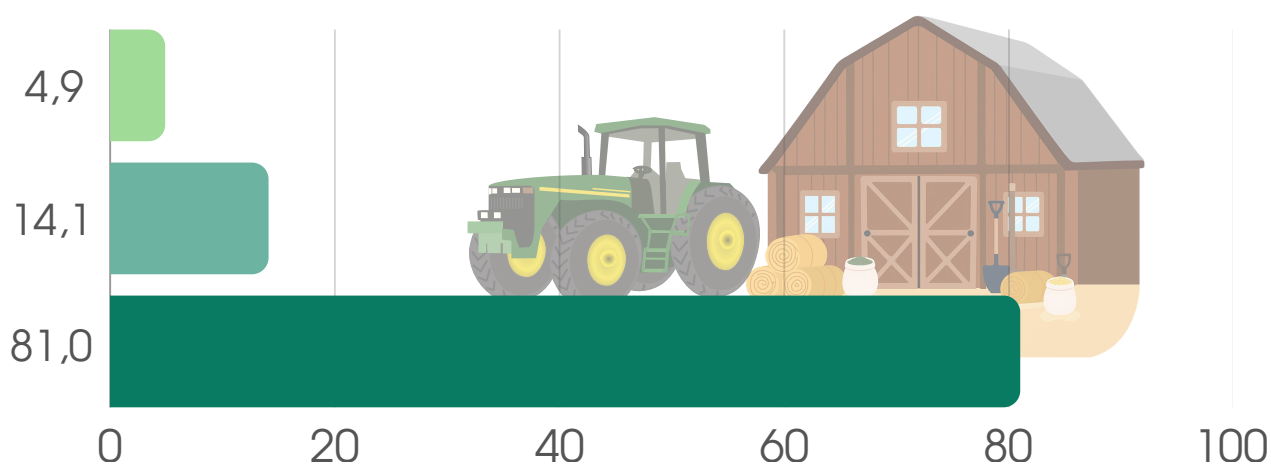
Продукция животноводства

**57,5%**



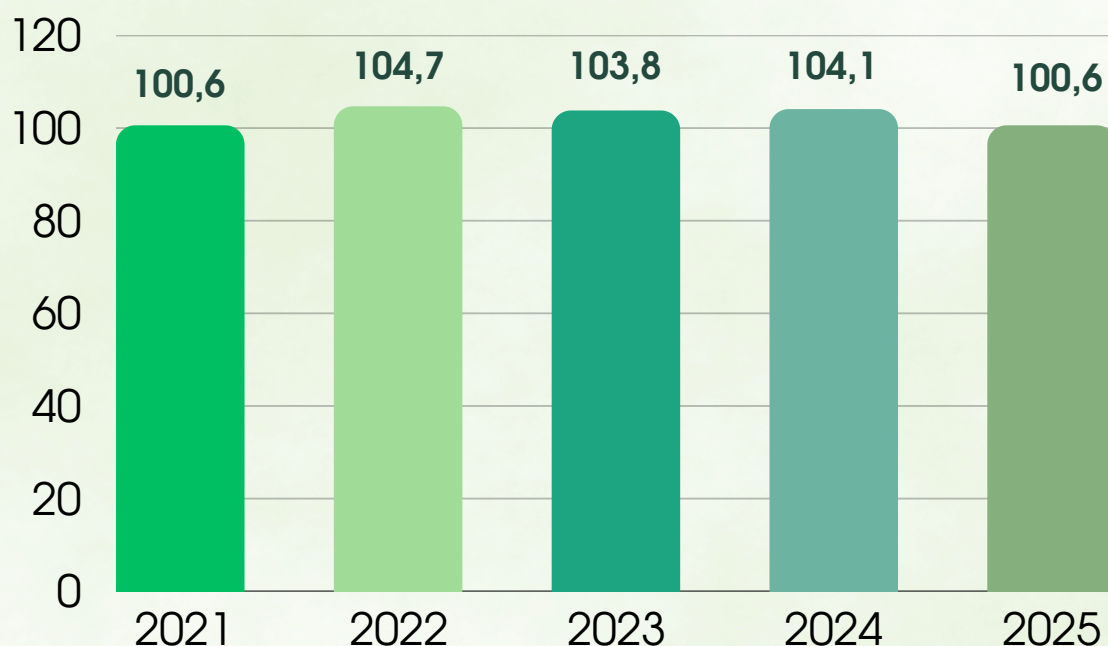
### СТРУКТУРА ПРОДУКЦИИ СЕЛЬСКОГО ХОЗЯЙСТВА ПО КАТЕГОРИЯМ ХОЗЯЙСТВ

- Крестьянские (фермерские) хозяйства
- Хозяйства населения
- Сельскохозяйственные организации

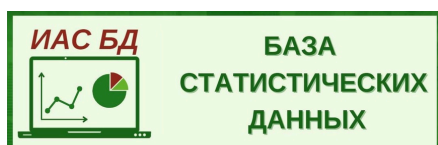


### ИНДЕКСЫ ПРОИЗВОДСТВА ПРОДУКЦИИ СЕЛЬСКОГО ХОЗЯЙСТВА В ХОЗЯЙСТВАХ ВСЕХ КАТЕГОРИЙ

в сопоставимых ценах, в % к предыдущему году



Актуальная информация размещена:



БАЗА  
СТАТИСТИЧЕСКИХ  
ДАННЫХ

При использовании информации ссылка на Главное статистическое управление Брестской области является обязательной  
© Главное статистическое управление Брестской области